

LA GIRALDA DE L'ARBOÇ

Dimecres 21 de Novembre 2019

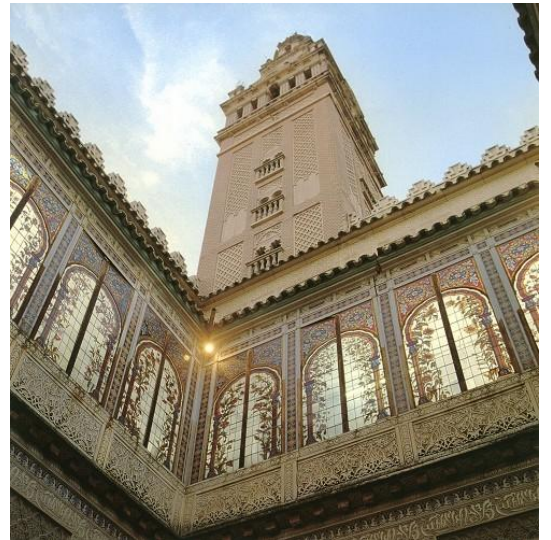
Sortida a les 08.00h de Pl. Universitat direcció a l'Arboç.

Esmorzar en ruta a càrrec de cadascú. Arribada visita guiada a la Giralda de l'Arboç, monument d'un gran atractiu turístic.

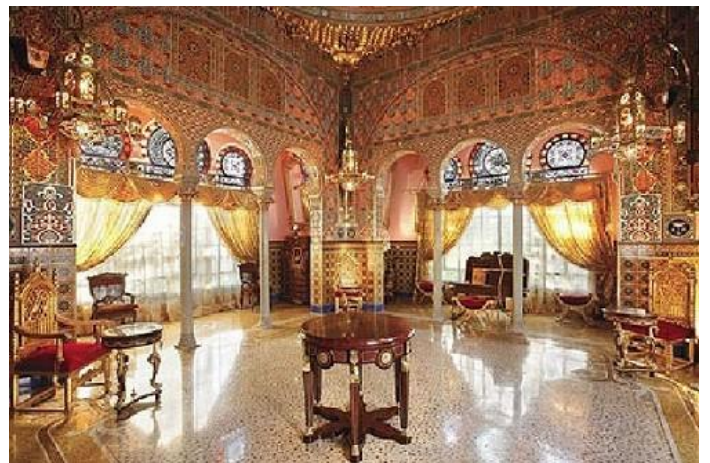
Es tracta d'un edifici promogut per Joan Roquer que, després del seu viatge a Andalusia, va voler reproduir exactament el monument sevillà a una escala 1:2 a la seva residència.

L'element més destacat és la reproducció de la Giralda de Sevilla, amb una alçada de 52 metres, que s'ha convertit en un dels elements més emblemàtics de l'Arboç. També trobarem una rèplica del Pati dels Lleons de la Alhambra de Granada, i del Saló dels Ambaixadors dels Reals Alcàssers de Sevilla.

En el que respecta a la decoració de l'edifici, predominen els arcs de ferradura, els arcs lobulats i els arabescos. Tots els elements decoratius, així com els materials utilitzats, segueixen fidelment els models originals, a partir de les fotografies realitzades pel mateix Joan Roquer durant el citat viatge a Andalusia. Finalitzada la visita ens dirigirem a un acreditat restaurant per dinar:



AMANIDA MIXTA
FIDEUÀ AMB ALL I OLI
VEDELLA ROSTIDA A LA JARDINERA
POSTRES
PA, VI, AIGUA, CAVA, CAFÈ I GOTES



Data límit d'inscripció i pagament 14 de Novembre

Entrada i visita guiada a la Giralda de l'Arboç inclosa

INFORMACIÓ i RESERVES: A.C.A. Tel. 93 318 65 95 de 9 a 13 h